

רשימת הנבחרים להנהלת העמותה הישראלית לניתוח התנהגות עמותת היל"ה - שנת 2024



יו"ר העמותה-

מיכל סגור - מנתחת התנהגות (2016) ועו"ד. בעלת תואר ראשון ושני במשפטים. לימודי תעודה ניתוח התנהגות ובעלת תואר שני בניתוח התנהגות. תעודת התמחות ב-OBM. עוסקת בעיקר בתחום החוק והאתיקה למנתחי התנהגות. מאמינה באיחוד הקהילה המקצועית תחת ארגון אחד ותיק, יציג ומוביל. מאמינה בסטנדרטים גבוהים ואחידים בלימודי ניתוח התנהגות שיהיו בבסיס קידום ההסמכה הישראלית.



סיו"ר העמותה-

אידית אוסישקין - מנתחת התנהגות (2013) במתי"א חולון 11 שנים, עובדת עם צוותים וילדים בחינוך המיוחד. מדריכה מורות בביתות ASD. מרצה בתכנית ללימודי ניתוח התנהגות ובתואר השני במכללת דוד ילין. בעלת תואר ראשון בפסיכולוגיה, תעודת הוראה בח"מ, תואר שני בייעוץ ארגוני ובעלת תעודת התמחות ב OBM



מזכירת העמותה-

לילך לוי שני - בוגרת M.A. בניתוח התנהגות, מנתחת התנהגות משנת 2007. רכזת תחום ניתוח התנהגות מתי"א כרמל וחוף. מנתחת התנהגות מתי"א חיפה, רכזת תחום ניתוח התנהגות ותרפיסטיות ABA במרכז לקידום למידה חיפה- הכולל את תוכנית הטב"ם בגני התקשורת בחיפה המונה 25 גני תקשורת, מדריכה ב 13 מהם, תוכנית הכלה והשתלבות בבתי הספר, תוכניות ביתיות עבור ילדים על הרצף והדרכות הורים. מתרגלת ועוזרת הוראה בתוכנית לתואר שני בניתוח התנהגות.



גזברית העמותה

דנה ז'פולסקי - תואר ראשון בחינוך מיוחד ותואר שני בניתוח התנהגות. מחנכת כיתות מקדמות כבר 20 שנה ובשנתיים האחרונות עובדת גם כמנתחת התנהגות במתי"א עמקים. מאמינה בזכות שיש לנו לאפשר לכל אדם להביע את עצמו ולהיות חלק מהחברה למרות קשייו.



רשימת הנבחרים להנהלת העמותה הישראלית לניתוח התנהגות עמותת היל"ה - שנת 2024



חברת הנהלה-

ד"ר שירי אייבזו (BCBA-D) - מנתחת התנהגות ומכשירת מורים. את השכלתי בתחומים אלו רכשתי במכללת זינמן בישראל ובאוניברסיטת מדינת אוהיו שבארצות הברית. עוסקת בניתוח התנהגות משנת 2000 במישורי עיסוק מגוונים - טיפולים קליניים במסגרות חינוכיות וילדים עם התנהגויות מאתגרות, הכשרה וחניכה של מנתחי התנהגות ופיתוח תוכניות לימודים בניתוח התנהגות. במסגרת פעילותי האקדמית, מרצה בכירה בתוכנית לתואר שני בניתוח התנהגות במכללת כנרת ובמכללת דוד ילין וראשת תוכנית הכשרת מנתחי התנהגות במכללה זו, כמו גם האישה הראשונה להקים תוכנית לימודי תעודה בתחום זה בישראל. אני חוקרת תוכניות התערבות התנהגותיות לקידום שליטה עצמית ומיומנויות חברתיות בתוך סביבות חינוכיות ומציגה עבודות אלו בכתבי עת שפיטים באנגלית ובעברית ובכנסים לאומיים ובינלאומיים. בנוסף אני משמשת כשופטת וכעורכת אורחת בכתבי עת התנהגותיים מרכזיים בתחום ניתוח התנהגות. במסגרת פעילותי המקצועית בעבר חברת הנהלת עמותת היל"ה, חברה בצוות מומחים מטעם ה-BACB, יועצת אקדמית בוועדת הרגולציה הארצית, ויושבת ראש ארגון אמנה ומזה 13 שנים רכזת תחום ניתוח התנהגות במתי"א חולון-אזור.



חבר הנהלה-

ד"ר אבנר פרידלין - מנתח התנהגות מוסמך מטעם הבורד הבין לאומי למנתחי התנהגות (BCBA-D), בעל ניסיון של 13 שנים במתן שירותי ניתוח התנהגות למסגרות חינוכיות בהן לומדים תלמידים עם ובלי צרכים מיוחדים המפגינים התנהגויות מאתגרות ולמשפחותיהם. לד"ר פרידלין תואר ראשון בחינוך לגיל הרך מסמינר הקיבוצים, תואר שני בחינוך מיוחד מאוניברסיטת בר אילן ותואר שלישי (דוקטורט) בניתוח התנהגות יישומי מאוניברסיטת מערב משיגן (Western Michigan University). כיום ד"ר פרידלין הוא חבר סגל בתוכנית לתואר שני לניתוח התנהגות במכללה האקדמית כנרת וחבר סגל בתוכנית להכשרת מנתחי התנהגות במכללת דויד ילין. בנוסף לעבודתו כמרצה ומנחה סטודנטים, ד"ר פרידלין עובד על פיתוח הקו המחקרי שלו המתמקד בפיתוח והערכה של פרקטיקות הדרכה והנחייה למנתחי התנהגות בראשית דרכם. ד"ר פרידלין הצטרף לוועד ההנהלה של עמותת היל"ה בזמן לימודי הדוקטורט במשיגן ושמח להמשיך לכהן כחבר הנהלה על מנת לתרום לפיתוח וקידום קהילת מנתחי ההתנהגות בארץ.

רשימת הנבחרים להנהלת העמותה הישראלית לניתוח התנהגות עמותת היל"ה - שנת 2024



חברת הנהלה-

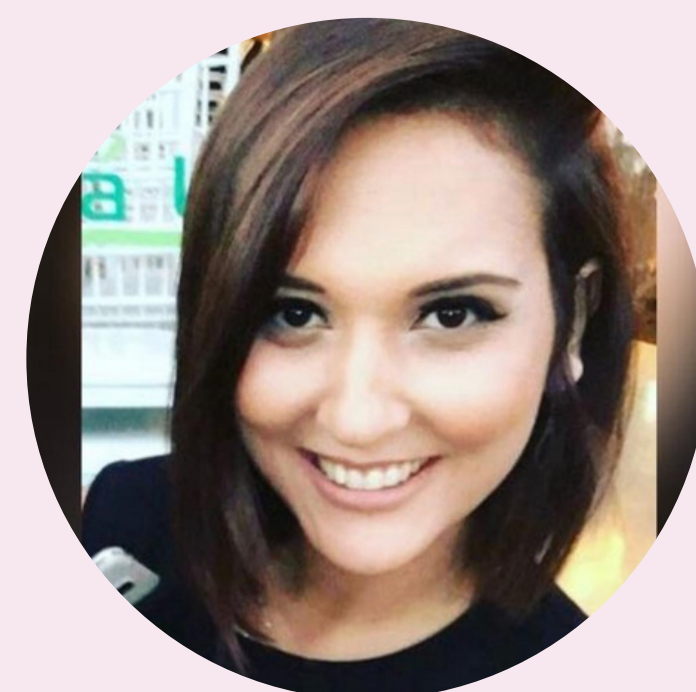
מי-אל נאוה- מנתחת התנהגות. בוגרת תואר ראשון בפסיכולוגיה וחינוך ומוסמכת תואר שני בניתוח התנהגות. עוזרת הוראה ומחקר בתוכנית התואר השני בניתוח התנהגות. עוסקת בעיקר בניהול עצמי ובשיפור ביצועים ספורטיביים. מאמינה באיחוד הקהילה המקצועית, בהתפתחות וקידום עשייה מחקרית בישראל ובהרחבת הפעילות של ניתוח התנהגות לתחום הספורט והביצוע.

חברת הנהלה-

עדי חזן- בוגרת תואר שני A.M בניתוח התנהגות ותואר ראשון B.Ed בחינוך מיוחד.

דכזת שכבה בחטיבת ביניים ומחנכת כיתה התנהגותית דגשית. חברה בהנהלת עמותת היל"ה כנציגת סטודנטים בשנים 2021-2023.

מאמינה בעשייה למען התחום, קידומו והסדרתו בחוק בישראל תוך שימרה על סטנדרטים גבוהים.



חברת הנהלה-

ענבר מארי- מ 2021 מנתחת התנהגות במתי"א חולון, מעל עשור עובדת במשרד החינוך.

תומכת הוראה בקורס מנתחי התנהגות כמדריכי הורים וצוותים חינוכיים באוניברסיטת בר אילן, בעלת תואר ראשון בתקשורת, תעודת הוראה בחינוך הרגיל לגילאי 0-6, תעודת מנתחת התנהגות ולומדת לתואר שני בתוכנית לניתוח התנהגות בכנרת.



נציגת עמיתים (סטודנטים)-

קים שרה בן-עמי- סטודנטית לתואר שני בניתוח התנהגות.

חלק מחטיבת הבוגרים בעמותת אלו"ט מזה 17 שנים, מנהלת הוסטל לבוגרים עם אוטיזם ב-6 שנים האחרונות. מאמינה בזכות ובחובה שלנו לאפשר לכל אדם באשר הוא, בכל גיל ובכל דמת תפקוד למצוא את הדרך להביע את עצמו ואת רצונותיו.

